

新闻稿

莱佛士医疗集团与上海陆家嘴集团 签订协议在上海兴建国际医院

2015年5月13日，新加坡 – **莱佛士医疗集团**和上海陆家嘴集团签署合作协议成立合资企业，在上海兴建一所拥有400张床位的国际综合医院。双方今早在香格里拉酒店签署合作协议，象征兴建上海前滩国际医院项目的工程正式启动。新加坡贸工部部长林勋强以及到访新加坡的上海市市长杨雄也到场见证签署仪式。

上海前滩国际医院项目将为当地居民、外籍雇员，以及来自区域和国际的病患提供最优质和全面的综合医疗保健服务。新医院将设有妇产科、心脏科、肿瘤科、骨科等全套专科医疗服务，另外也备有最先进的医疗器材与设施，以满足病患的各种医疗需求。

新医院将会采纳**莱佛士医疗集团**所提供的专业知识以及营运体系，以筹划和管理新医院。跟**莱佛士医疗集团**的新加坡旗舰医院一样，项目医院也将采用集团运营模式，为病患提供全方位的医疗护理。这个医疗模式设有临床监管架构，同时也强调团队医疗理念，致力确保不同专科医生所组成的医疗团队协力透过诊治、教学以及研究，为病患提供最高素质的医疗服务。

上海前滩国际医院项目将建在浦东新区内的前滩国际商务区（确切地点可参阅附件内的地图）。前滩是上海市“十二五”规划中 6 个重点开发区之一，是逐渐成型的商业中心。兴建上海前滩国际医院项目的地段位置非常优越，位处前滩的中心地带，而且又介于上海浦东国际机场和虹桥国际机场两大主要机场之间（每年接待超过 9000 万人次），来往这两座机场的交通也十分方便。项目医院将成为一所世界级的医疗中心，汇聚各科医疗专才以及多元化医疗活动，致力在这个新打造的新中央商务区内构建充满活力的医疗枢纽。

莱佛士医疗集团执行主席吕俊昶医生说：“中国是富有吸引力的市场，它对具有国际水准的全面医疗保健服务的需求不断增长。我们对于能够跟上海陆家嘴集团这个强大的合作伙伴共同推展上海前滩国际医院项目感到雀跃。我们希望凭借这个合作机会，把知名莱佛士品牌经同行评审的优质医疗服务推广给上海居民。”

详情敬请垂讯：

莱佛士医疗集团

企业传播部, 高级经理

李慧萍 (女士)

直线: (65) 6311 1318

手机: (65) 9673 7403

邮件: lee_magdalene@rafflesmedical.com

莱佛士医疗集团简介

莱佛士医疗集团是新加坡以及区域知名的私营综合性医疗保健服务供应者之一。

莱佛士全科医疗诊所遍布新加坡全岛，**莱佛士医疗集团**也分别在香港和上海经营5家诊所以及一家多学科医疗中心。

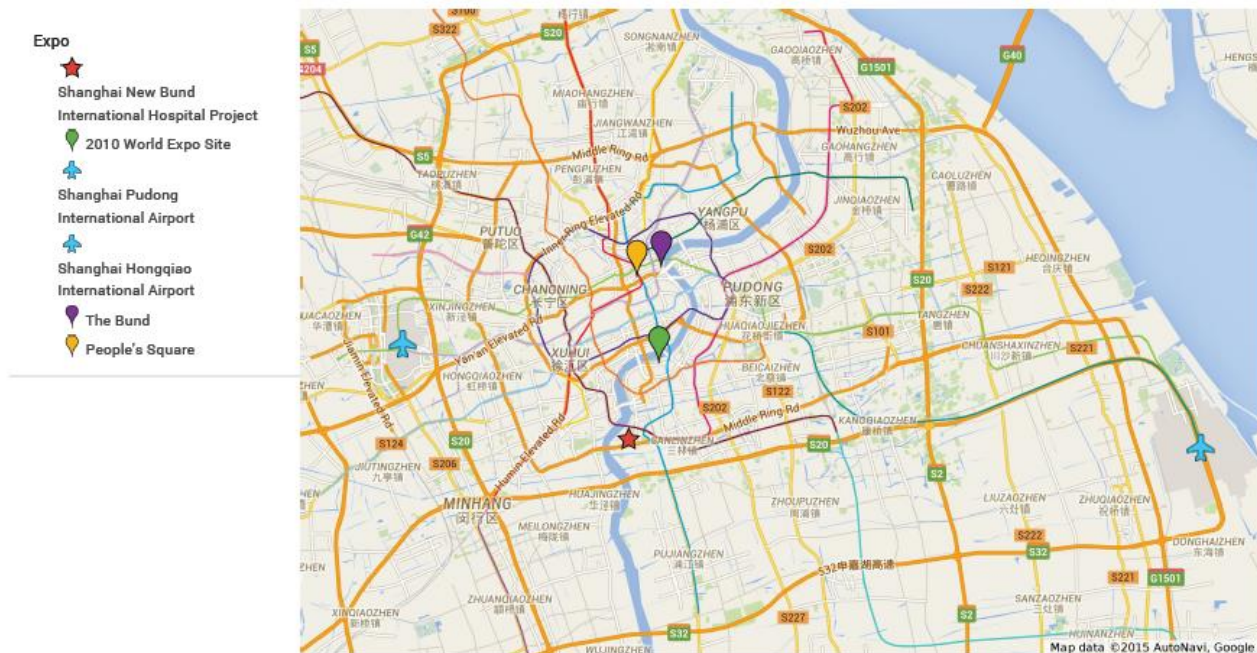
莱佛士医院是**莱佛士医疗集团**旗下的旗舰医院，这所医院位于新加坡市中心，可为住院和门诊病患提供各专科的诊断和治疗服务。院内有来自30多个不同专科的医疗专才，他们所组成的医疗团队透过集团经营模式，致力为病人提供最理想、费用合理，以及最优质的医疗服务。本集团除了在印度尼西亚、越南，柬埔寨，文莱，孟加拉以及俄罗斯设有代表处，也在亚太地区多个地点有海外合作伙伴。

莱佛士口腔专科中心由一组经验丰富的口腔科医生负责经营，他们除了在**莱佛士医院**设有口腔科专科诊所，也在新加坡国内多个地点的口腔科诊所，为病人提供口腔科服务。

莱佛士医疗保险是隶属集团的保险公司，专为个人以及企业客户提供医疗保险保障。

欲知更多详情，请登入**莱佛士医疗集团**的官方网站: www.rafflesmedicalgroup.com.

Shanghai



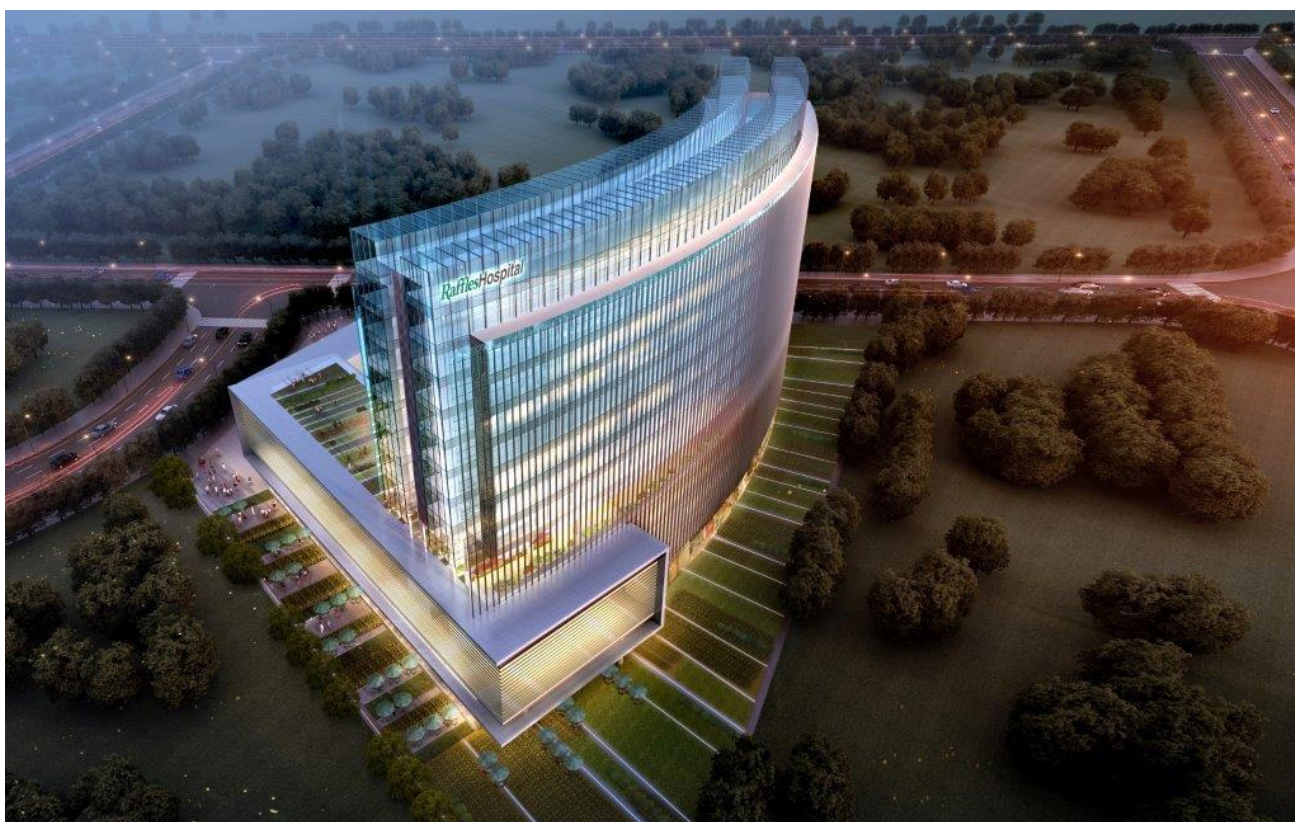
图片 1: 上海前滩国际医院项目



图片2: 上海前滩国际医院项目 (鸟瞰景)



图片3: 上海前滩国际医院项目 (夜景)



上海前滩国际医院项目
Shanghai New Bund International Hospital Project

RafflesMedicalGroup
Your Trusted Partner for Health